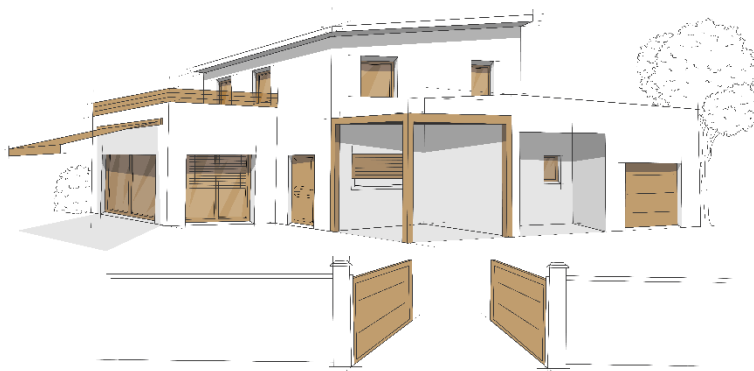


AB-OUVERTURES

PAR LES *Ateliers* BOUREAU



CARNET D'ENTRETIEN
ET DE DE GARANTIE



207 route de Tours

49150 Baugé en Anjou

02 41 89 62 13

contact@ateliersbureau.fr

GARANTIES DE NOS PARTENAIRES

	<p>Menuiserie PVC ALU et Bois</p>	<p>Etanchéité, Vitrage, Quincaillerie, Poignée, Cadre, Finition, Couleur.</p>	<p>20 ans*</p>
	<p>Menuiserie PVC ALU et Bois</p>	<p>Cadre Vitrage, teintes Quincaillerie, Poignée</p>	<p>10 ans* 2 ans*</p>
	<p>Volet Roulant Alu</p>	<p>Coffre Lame Coulisse Motorisation</p>	<p>5 ans* 5 ans*</p>
	<p>Menuiserie PVC Alu et Bois</p>	<p>Profil, Vitrage Quincaillerie</p>	<p>10 ans* 2 ans*</p>
	<p>Profil Bois Alu</p>	<p>Profil, Vitrage Quincaillerie Pièces laquées situées en intérieur et extérieur</p>	<p>10 ans* 2 ans* 5 ans*</p>
	<p>Portail, Portillon, Clôture Alu</p>	<p>Laquage Assemblage</p>	<p>10 ans* 25 ans *</p>
	<p>PergoToile Pergolas Stores</p>	<p>Armature Alu, led Motorisation Somfy Toiles</p>	<p>5 ans* 5 ans* 5 ans*</p>





* A compter de la date de votre facture

** A compter de la date inscrite sur le moteur

Voir conditions générales de vente de nos partenaires sur simple demande auprès de notre commercial

*** Les menuiseries bois avec finition doivent être traitées et entretenues, selon la procédure indiquée par le fabricant

GARANTIES DE NOS PARTENAIRES

	Porte de garage	Panneaux Plaxés Panneaux Acier	5 ans*
	Motorisation	Panneaux Thermolaqués	10 ans*
		Les opérateurs (y compris les convoyeurs, la chaîne, le rail, le moteur réducteur à l'exception des piles, ampoules, surtensions (foudre, orage...)).	5 ans*
		Les platines, les émetteurs, les digicodes, les cellules, les barres palpeuses, les contacteurs fin de course, tous les accessoires en périphérie	2 ans*
	Motorisation	Volet roulant, Volets battants, Stores extérieurs, Pergolas, porte de garage	5 ans**
	Menuiserie Bois	Menuiserie chêne et bois exotique	12 ans*
		Menuiserie bois résineux	5 ans*
		Quincaillerie	2 ans*
	Volet Battant Bois PVC Alu Persienne Métal Pvc	Cadre, quincaillerie	2 ans*

* A compter de la date de votre facture

** A compter de la date inscrite sur le moteur

Voir conditions générales de vente de nos partenaires sur simple demande auprès de notre commercial

*** Les menuiseries bois avec finition doivent être traitées et entretenues, selon la procédure indiquée par le fabricant

CONSEILS D'ENTRETIEN

Conseils d'entretien fenêtres, portes, volets, portail, porte de garage :

PVC : Les menuiseries PVC ne nécessitent pas un entretien lourd. Il est recommandé de prévoir un nettoyage à base d'eau légèrement savonneuse 2 fois par an au minimum. Conseil : Un nettoyage plus léger mais plus fréquent (par exemple à l'occasion du nettoyage des vitrages) permettra de garantir une plus longue durée de vie au revêtement de vos menuiseries.

ALU : Contrairement aux idées reçues, toute menuiserie aluminium nécessite un entretien périodique. Une absence totale d'entretien peut conduire, après plusieurs années, à l'apparition de traces blanches. Le traitement de ces traces blanches est possible mais nécessite de plus lourdes opérations et ne permet pas toujours de récupérer l'état de surface initial. Il est donc vivement conseillé de procéder à un nettoyage des menuiseries aluminium 2 fois par an. Le nettoyage consiste en un lavage à l'eau additionnée d'un détergent doux (pH compris entre 5 et 8 Ex : produit vaisselle ou détergent sol), suivi d'un rinçage soigné à l'eau claire et d'un essuyage avec un chiffon doux et absorbant.

BOIS PEINT, FINITION USINE * :** Nous conseillons un nettoyage fréquent des menuiseries, par exemple à l'occasion du nettoyage des vitrages. Si ce nettoyage est réalisé à l'aide d'eau savonneuse, le savon utilisé doit idéalement avoir un pH neutre. Les profilés doivent être rincés à l'eau claire. Séchez vos fenêtres avec un tissu synthétique, propre et doux.

BOIS NU : 2 couches de peinture adaptée doivent être appliquées sur vos menuiseries par un professionnel dans les 2 mois suivant l'installation, et entretenues au même titre que le bois peint.

Mastics Élastiques :

Pour les mastics élastiques, il est conseillé d'effectuer un premier contrôle immédiatement après la pose et ensuite au minimum une fois par an. Nous vous conseillons de vérifier l'adhérence de ceux-ci ainsi que leur état général. Il est important de remplacer les parties défectueuses.

Ferrures :

Vos menuiseries sont équipées d'une quincaillerie pourvue d'un traitement anti-corrosion de très haute performance. Certaines pièces de cette quincaillerie, mobiles, nécessitent un léger graissage annuel afin de garantir un fonctionnement optimal.

Cylindres de portes :

Contrairement à certaines idées reçues, un cylindre ne doit jamais être lubrifié directement. Une légère lubrification de la clé une ou deux fois par an à l'aide d'huile (WD-40 lubrifiant serrures) adaptée suffit à maintenir le cylindre dans un état de fonctionnement parfait.

Tirant et matériel inox :

Des dépôts de fer ambiant peuvent occasionnellement provoquer des taches de rouille sur ce type de produit. Ce n'est pas une anomalie du produit. Pour éviter ce désagrément, prenez l'habitude de nettoyer vos inox chaque fois que vous nettoyez vos fenêtres. Si vous habitez dans un milieu plus susceptible de subir ce genre de contrainte (voie ferrée à proximité par exemple) n'hésitez pas à augmenter la fréquence de nettoyage.